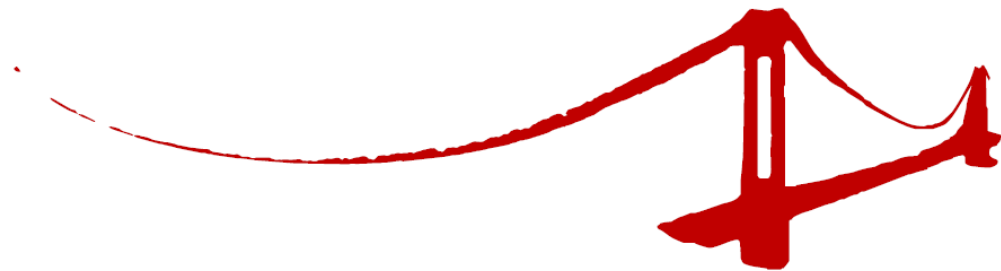


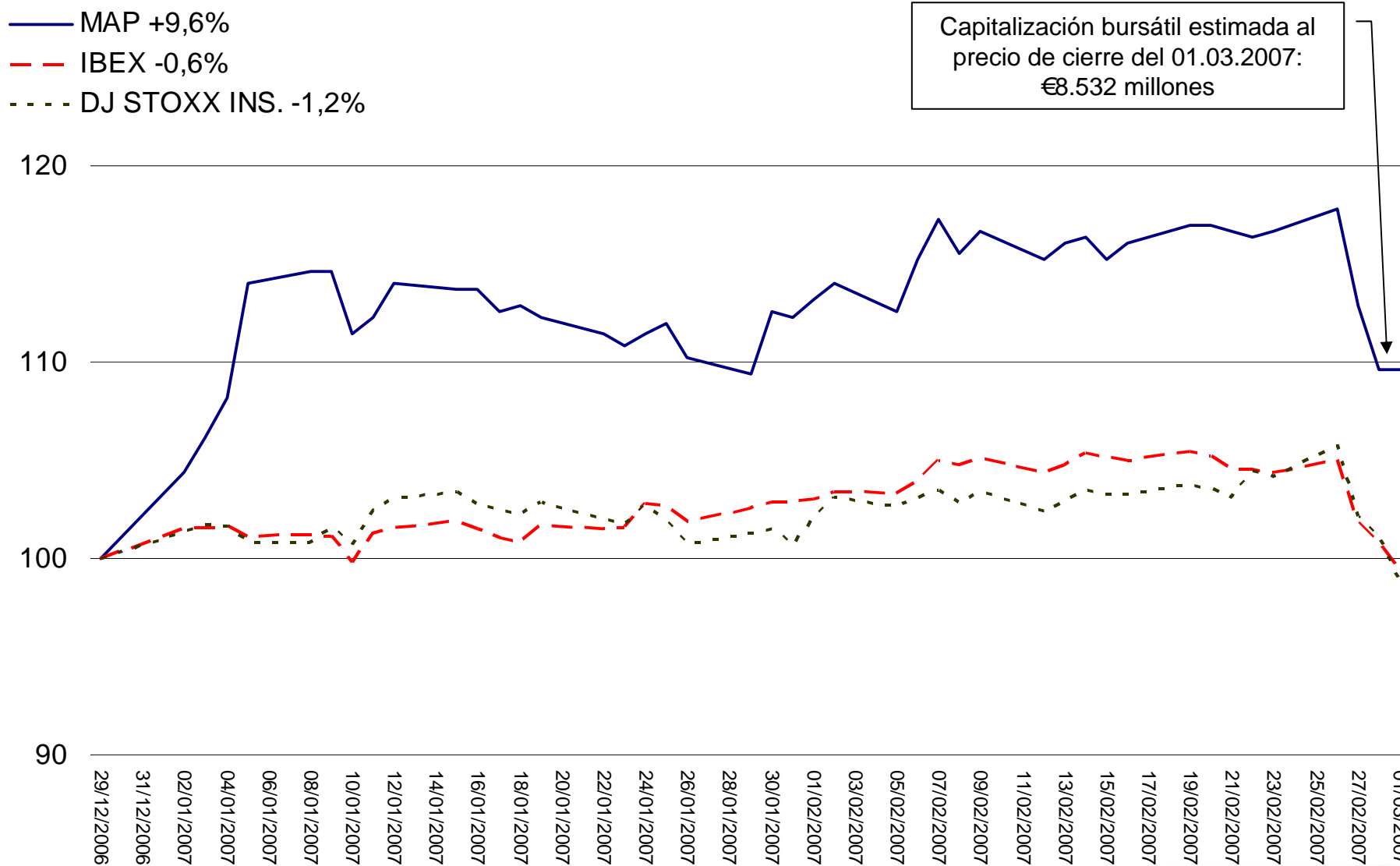
Principales datos bursátiles y financieros



- El 2 de marzo de 2007 comenzarán a cotizar las 1.080.820.633 nuevas acciones emitidas por MAPFRE S.A. como consecuencia del proceso de reorganización del Grupo.
- La capitalización bursátil de MAPFRE S.A. ascendería a 8.532 millones de euros al precio de cierre del 01.03.2007.
- El PER al precio de cierre del 01.03.2007 (sobre los beneficios de 2006) asciende a 14.
- El número de acciones que constituyen el “free float” supera los 640 millones, lo que representa un incremento del 23 por 100.
- Con anterioridad a la ampliación de capital, el número de acciones en circulación había pasado de 238.900.706 a 1.194.503.530 tras el desdoblamiento de cinco nuevas acciones por cada acción existente (“split” 5x1) efectuado el 28 de octubre de 2006.



Evolución de la cotización de la acción entre el cierre de 2006 y el 01.03.2007



Fuente: Reuters

Principales datos de la acción

| | 31.12.2005 ⁽¹⁾ | 31.12.2006 | 01.03.2007 |
|--|---------------------------|---------------|---------------|
| Número de acciones | 1.194.503.530 | 1.194.503.530 | 2.275.324.163 |
| Precio al cierre (euros) | 2,79 | 3,42 | 3,75 |
| Revalorización desde comienzos del ejercicio | 28,7% | 22,6% | 9,6% |
| Capitalización bursátil (millones de euros) | 3.333 | 4.085 | 8.532 |
| Número medio diario acciones contratadas desde comienzos del ejercicio | 4.392.240 | 5.078.395 | 7.400.915 |
| Valor efectivo medio diario desde comienzos del ejercicio (millones euros) | 11,3 | 15,6 | 28,7 |
| Dividendo complementario (euros) | 0,024 | 0,030 | 0,050 |
| Dividendo a cuenta (euros) | 0,034 | 0,040 | n.d. |
| Dividendo total (euros) | 0,058 | 0,070 | n.d. |

1) A efectos de comparación, los datos relativos al ejercicio 2005 han sido ajustados por el desdoblamiento de cinco nuevas acciones por cada acción existente ("split" 5x1) realizado el 28 de octubre de 2006.



Principales ratios⁽¹⁾

| | 01.03.2007 |
|--|------------|
| Fondos propios por acción (euros) | 1,8 |
| Ratio precio/beneficio por acción (PER) | 14,0 |
| Ratio precio/valor en libros (price-to-book) | 2,1 |

1) Ratios correspondientes a la estructura actual, posterior a la ampliación de capital realizada en enero de 2007, calculados sobre datos contables a 31.12.2006 de sus componentes.



Principales datos financieros

| | Cifras "pro forma" ⁽¹⁾ | | | Cifras antiguo perímetro ⁽²⁾ | | |
|--|-----------------------------------|-----------------|---------|---|-----------------|---------|
| | 2005 | 2006 | % 06/05 | 2005 | 2006 | % 06/05 |
| Primas emitidas y aceptadas No Vida | 7.801,1 | 8.452,2 | 8,3% | 5.241,5 | 5.849,4 | 11,6% |
| Primas emitidas y aceptadas Vida | 2.309,0 | 2.480,5 | 7,4% | 2.018,8 | 2.050,7 | 1,6% |
| Primas emitidas y aceptadas totales | 10.110,1 | 10.932,7 | 8,1% | 7.260,3 | 7.900,1 | 8,8% |
| Resultado neto | 458,3 | 610,2 | 33,1% | 249,8 | 330,2 | 32,2% |
| Activos totales | 32.166,9 | 33.717,8 | 4,8% | 27.421,0 | 28.347,8 | 3,4% |
| Ahorro gestionado ⁽³⁾ | 19.584,9 | 20.536,3 | 4,9% | 19.252,2 | 20.104,9 | 4,4% |
| Fondos propios | 3.534,6 | 4.026,4 | 13,9% | 2.183,6 | 2.340,0 | 7,2% |
| Deuda financiera | 613,9 | 808,6 | 31,7% | 515,1 | 693,4 | 34,6% |
| Siniestralidad No-Vida ⁽⁴⁾ | 73,5% | 69,0% | | 69,5% | 65,0% | |
| Ratio de gastos No-Vida ⁽⁴⁾ | 22,1% | 24,9% | | 28,1% | 30,1% | |
| Ratio combinado No-Vida ⁽⁴⁾ | 95,6% | 93,9% | | 97,6% | 95,1% | |
| ROE | n.d. | 16,1% | | 12,4% | 14,6% | |

1) Magnitudes "pro forma" preparadas con una finalidad meramente informativa a partir de los datos incluidos en las Cuentas Anuales consolidadas y auditadas de la Sociedad correspondientes a los ejercicios 2005 y 2006, y de las Cuentas Anuales consolidadas y auditadas de las sociedades que se han integrado en su perímetro de consolidación en enero de 2007.

2) Cifras procedentes del Informe Anual 2006 consolidado y auditado de MAPFRE S.A. (antigua CORPORACIÓN MAPFRE).

3) Incluye: provisiones técnicas de Vida, fondos de inversión y fondos de pensiones. No incluye los fondos gestionados por las gestoras de CAJA MADRID.

4) Ratios calculados sobre primas imputadas netas de reaseguro.

Millones de euros



Implantación y cuotas de mercado

| | 2006 |
|--|-------------|
| Número de países con presencia | 39 |
| Empleados | 28.091 |
| - España | 15.810 |
| - Otros países | 12.281 |
| Número de oficinas | 4.702 |
| - España | 2.910 |
| - Otros países | 1.792 |
| Cuotas de mercado en España sobre primas No Vida ⁽¹⁾ | |
| - Automóviles | 20,3% |
| - Salud | 7,8% |
| - Resto | 18,0% |
| Cuota de mercado en España: total del seguro de No Vida ⁽¹⁾ | 17,3% |
| Cuota de mercado en España: provisiones técnicas del seguro de Vida ⁽¹⁾ | 10,3% |
| Cuota de mercado en Latinoamérica: primas No Vida ⁽²⁾ | 6,1% |

1) Cifras provisionales. Fuente: ICEA

2) Cifra para el ejercicio 2005 relativa a los países y territorios en los que opera MAPFRE. Fuente: Fundación MAPFRE

